

GROW TOGETHER

Get ready to grow your very own vegetables!

உங்களுடைய காய்கறிகளை நீங்களே பயிர் செய்துகொள்ள உங்களுக்குத் தேவைப்படும் அனைத்தும் இங்கே தரப்பட்டுள்ளன



கத்தரி



பசலைக் கீரை

உங்களுடைய 'பொதி'யில் பின்வருவன உள்ளடங்கும்:



பை



மண்-கலவ

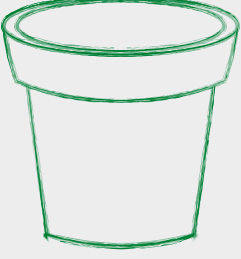


'ஸீஸோல் பவர்ஃபீட்' (Seasol Powerfeed) எனும் உரச்-சத்து

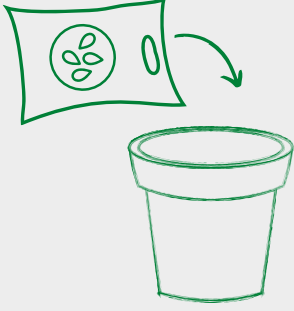


இளஞ்செடிகள்

Instructions



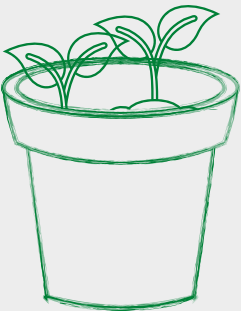
'பை'யை விரியுங்கள்



மண்-கலவை இருக்கும்
'பை'யைத் திறந்து மண்ணைப்
'பை'க்குள் கொட்டுங்கள்



இளஞ்செடிகளை அவை
வைக்கப்பட்டிருக்கும்
கலன்களில் இருந்து எடுங்கள்



'பை'யில் இருக்கும் மண்ணில்
இளஞ்செடிகளை ஊன்றுங்கள்



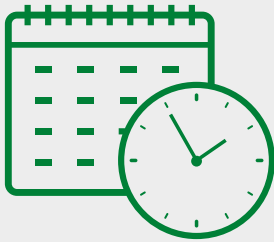
கத்தரிச் செடியை நடுவிலும்,
பசலைச் செடியை விளிம்பிலும்
ஊன்றுங்கள்



10 மி.லி அளவுள்ள 'ஸீஸோல்
பவர்ஃபீட்' (Seasol Powerfeed) உரச்-
சத்தினை 3 லிட்டர் தண்ணீரில்
கலந்துகொள்ளுங்கள்



இளஞ்செடிகளுக்கு நீர்ப் பாய்ச்ச
இந்தக் கலவையைப்
பயன்படுத்துங்கள்



ஒவ்வொரு நாளும் மூன்று
வாரங்களுக்கு மிதமான முறையில்
செடிகளுக்கு நீர் விடுங்கள். மூன்று
வாரங்களுக்குப் பிறகு ஒரு நாள் விட்டு
ஒரு நாள் நீங்கள் நீர் விடலாம்.
2 - 3 வாரங்களுக்கு ஒரு முறை
'ஸீஸோல் பவர்ஃபீட் (Seasol Powerfeed)
உரச்-சத்தைத் தண்ணீருடன் கலந்து
பயன்படுத்துங்கள்

எமது 'முகநூல்' (Facebook) குழுவில் சேருங்கள், நாமனைவரும்
சேர்ந்தே பயிர் வளர்ப்போம்!

மற்றவர்களிடமிருந்து புதிய விடயங்களைக் கற்றுக்கொள்ளுங்கள்,
செடி வளர்ப்பைப் பற்றிய உங்களுடைய கதைகளை மற்றவர்களுடன்
பகிர்ந்துகொள்ளுங்கள், மற்றும் புதிய ஆட்களைச் சந்தியுங்கள்
www.facebook/groups/growtogethercommunity எனும் வலைத்தலப்
பக்கத்திற்குச் செல்லுங்கள்