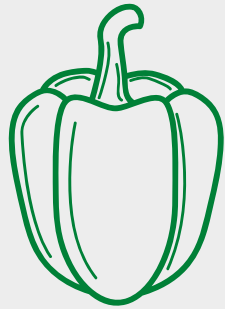


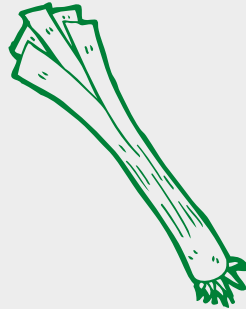
GROW TOGETHER

Get ready to grow your very own vegetables!

ඔබේ එළවලු වර්ග වවා රැනීමට අවශ්‍ය සියලු
බේ බමහි ඇත.



කැප්සිසිකම්



ලූනු බකාළ

ඔබේ කට්ටෙබේ ඇතුළත් දෑ:



බෑර්යක්



පස් මිශ්‍රණය



සීබසාල්
පවර්ගීඩ් (Seasol
Powerfeed)



පෑවර්ග

Instructions



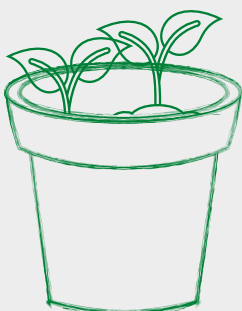
බෑරිය දිරි හරින්න.



පස් මිශ්‍රණය සහිත කවරය විවෘත කර එය බෑරියට හෙන්න.



පෙවර්ග ඒවා ඇති කවර වලින් ඉවතට රින්න.



පෙවර්ග බෑර්බේ ඇති පස් මිශ්‍රණය තුළ සිටවන්න.



කැප්සිසිකම් බෑර්වේ මැද බපබදබස් සිටවන්න.

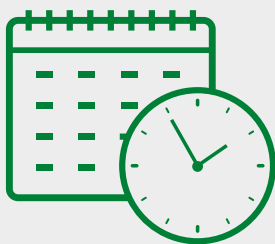
ලුණු බකාළ බෑර්ය තුළ වබටිට සිටවන්න.



“සීබස ල් පවර්ගීඩ්”(seasol powerfeed)මිලි 10ක් වතුර ලිටග3සමර් මිශ්ර කරන්න.



පෙවෙට වතුර දැමීමට බමම මිශ්රණය භාවිත කරන්න.



සති තුනක කොයක් පුරා දිනපතා ඉතා ම බසමින් ඔබේ පෙවෙට වතුර දමන්න. සති තුනකට පසු ඔබට දවසක් හැර දවසක් වතුර දැමිය හැකිය.

සෑම සති2-3 කට වරක් ම “සීබස ල් පවර්ගීඩ්”(seasol powerfeed) වතුර සමර් එක්කර බයාදන්න.

අපබේ බර්පුක් කණ්ඩායමට එක් වන්න. අපි එක්ව වවමු! අබනක් අයබර්න් ඉබර්න ර්න්න, ඔබේ වරාව ර්න කතා කරන්න, අලුත් මිතුරන් හමුවන්න.

www.facebook.com/groups/growtogethercommunityබවත යන්න.