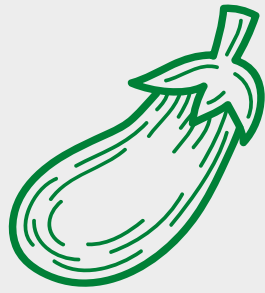


# GROW TOGETHER

Get ready to grow your very own vegetables!

ඔබේ එළවලු වර්ග වවා රැනීමට අවශ්‍ය සියලු  
බේ බමහි ඇත.



චම්බටු



බැසිල්

ඔබේ කට්ටෙබේ ඇතුළත් දෑ:



බෑර්යක්



පස් මිශ්‍රණය



සීබසාල්  
පවර්ගීඩ් (Seasol  
Powerfeed)

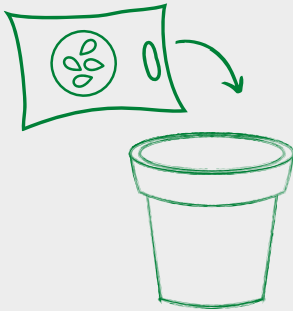


පෑවර්ග

## Instructions



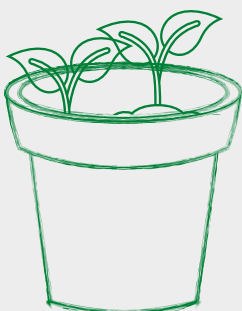
බෑරිය දිරි හරින්න.



පස් මිශ්‍රණය සහිත කවරය විවෘත කර එය බෑරියට හෙන්න.



පෞවර්ග ඒවා ඇති කවර වලින් ඉවතට රින්න.



පෞවර්ග බෑර්බේ ඇති පස් මිශ්‍රණය තුළ සිටවන්න.



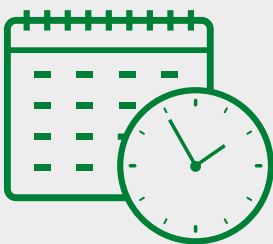
වම්බලාටු මැද පරවේශේඩ් හා බැසිල් අයින්වෙ සිටවන්න.



“සීබස ල් පවර්ෆීඩ්”(seasol powerfeed) මිලි 10ක් වතුර ලීටග්සමර් මිශ්‍ර කරන්න.



පෙවෙට වතුර දැමීමට බමම මිශ්‍රණය භාවිත කරන්න.



සති තුනක කොයක් පුරා දිනපතා ඉතා ම බසමින් ඔබේ පෙවෙට වතුර දමන්න. සති තුනකට පසු ඔබට දවසක් හැර දවසක් වතුර දැමිය හැකිය.

සෑම සති 2-3 කට වරක් ම “සීබස ල් පවර්ෆීඩ්”(seasol powerfeed) වතුර සමර් එක්කර බයාදන්න.

අපබේ බර්ජුක් කණ්ඩායමට එක් වන්න. අපි එක්ව වචමු! අබනක් අයබර්න් ඉබර්න ර්න්න, ඔබේ වර්ව ර්න කතා කරන්න, අලුත් මිතුරන් හමුවන්න.

[www.facebook.com/groups/growtogethercommunity](http://www.facebook.com/groups/growtogethercommunity) බවත යන්න.