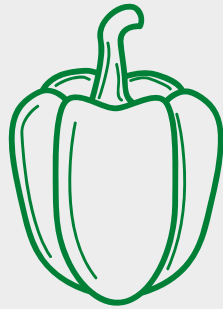


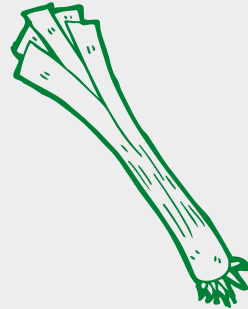
GROW TOGETHER

Get ready to grow your very own vegetables!

هر آنچه که برای پرورش سبزیجات خود ضرورت دارید، در اینجا آورده شده است



،مرچ دلمه



نیش پیاز

کیت شما به شمول موارد ذیل است:



بگ



خاک گلدان



مکمل خاک
(Seasol
Powerfeed)

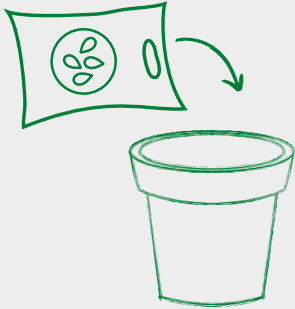


نشاه

Instructions



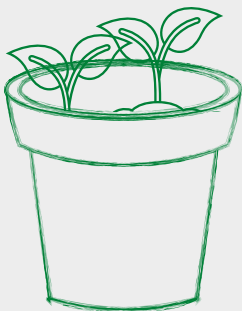
بگ را باز کنید



کیسه خاک گلدان را باز کنید و آن را
داخل بگ بریزید



نشا هایتان را از ظروف خود خارج
کنید



نشا ها را در خاک داخل بگ بکارید



مرچ دلمه را در انتهای دیگر آن بکارید

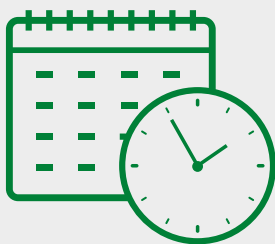
نش پیاز را در اطراف کناره های بگ بکارید



" میلی لیتر "مکمل خاک 10
را با 3 لیتر (Seasol Powerfeed)
آب مخلوط کنید



از این محلول برای آبیاری نشا ها
استفاده کنید



نشاهایتان را هر روز به مدت سه
هفته خیلی آرام با آب آبیاری کنید.
بعد از سه هفته می توانید هر دو روز
آبیاری کنید.

هر 2 - 3 هفته یکبار از "مکمل خاک
(Seasol Powerfeed) آب
بهمراه کنید

به گروه فیس بوک ما بپیوندید و اجازه دهید که با هم رشد کنیم! از دیگران بیاموزید ، داستان های خود راجع به کاشت را شیر کنید و با افراد جدید آشنا شوید

را ببینید www.facebook.com/groups/growtogethercommunity